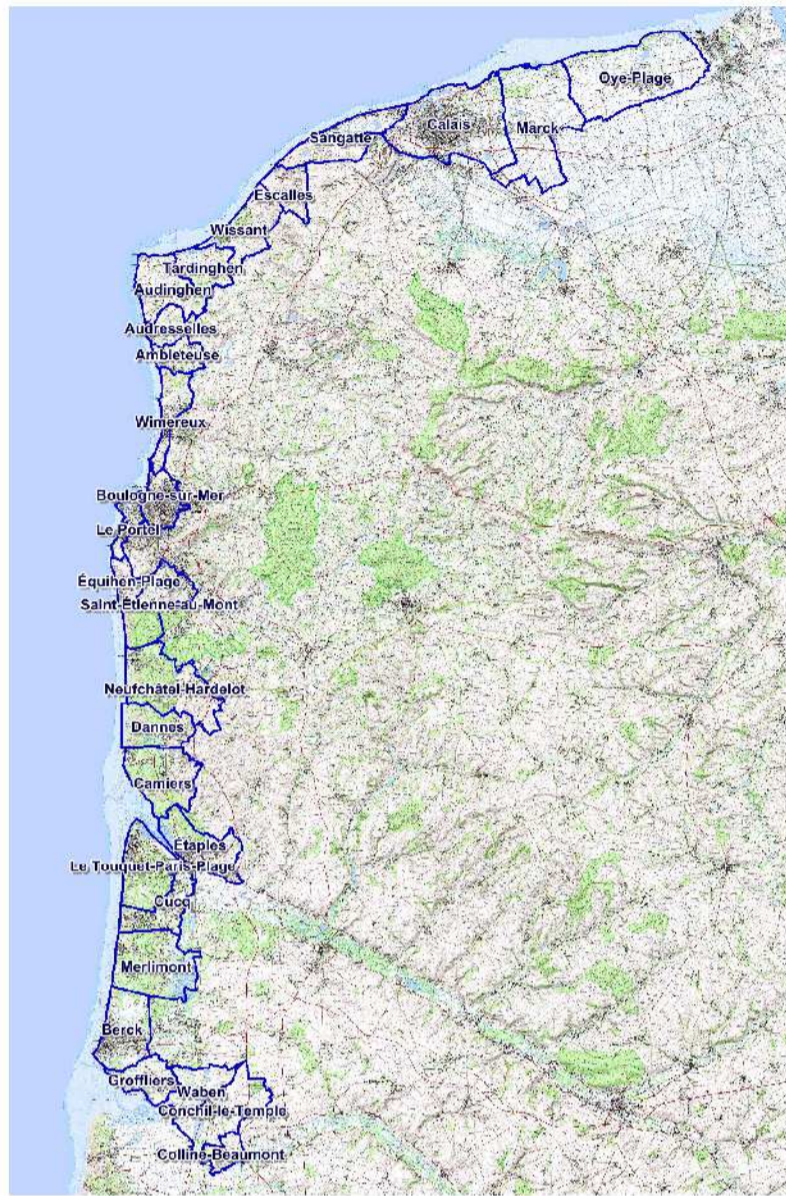


Aléa submersion marine de référence pour un aléa centenal

LA CALOTTERIE

Porter à connaissance



Date: octobre 2015

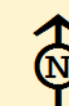
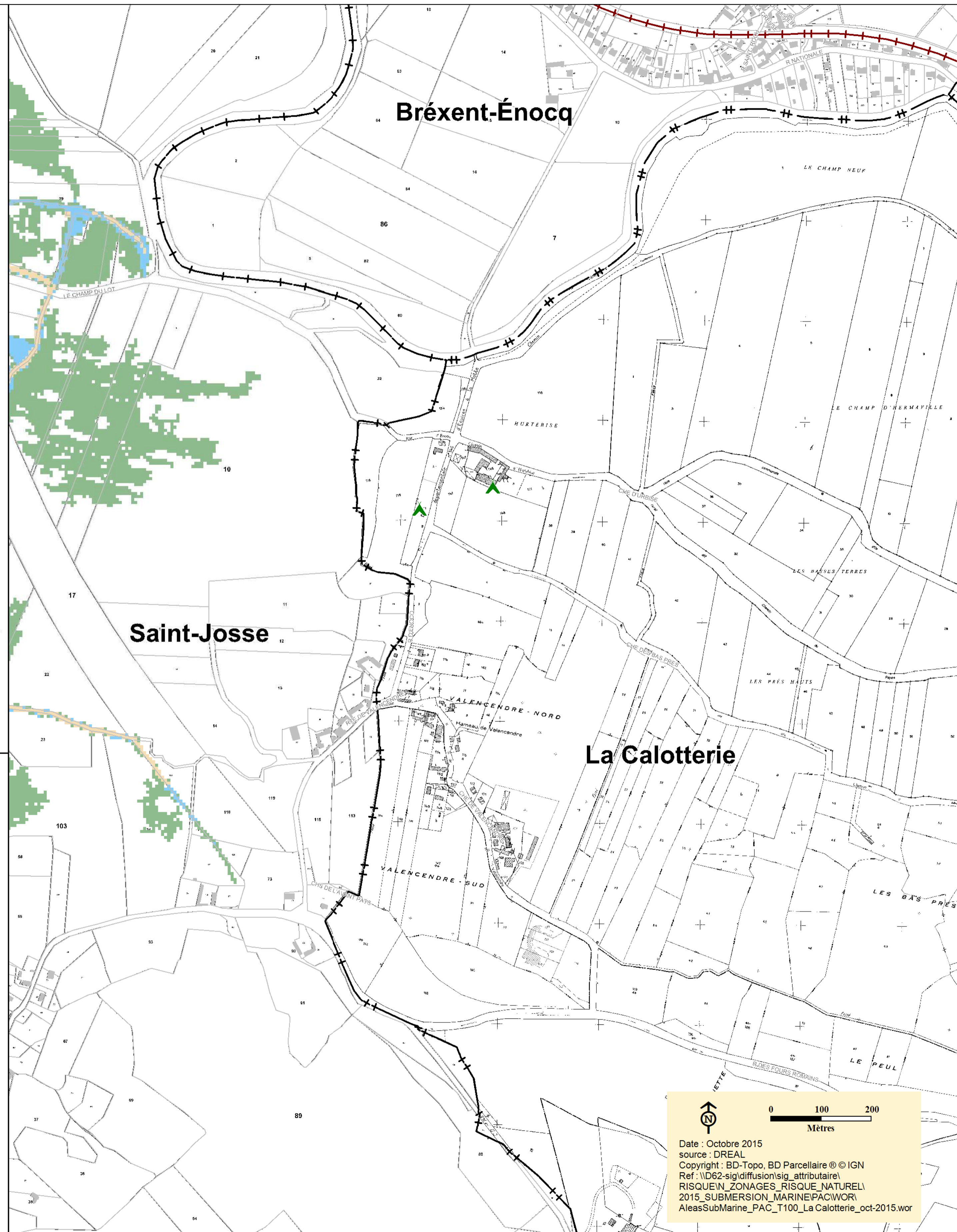
Echelle: 1/5000 ème

LEGENDE

- Limite de commune
- Bâtiment
- Eglise
- Mairie
- Camping
- Voie ferrée

Niveau d'aléa

- Très fort
- Fort
- Moyen
- Faible



0 100 200  
Mètres

Date : Octobre 2015  
source : DREAL  
Copyright : BD-Topo, BD Parcellaire © IGN  
Ref : \\D62-sig\diffusion\sig\_attributaire\  
RISQUE\_IN\_ZONAGES\_RISQUE\_NATUREL\  
2015\_SUBMERSION\_MARINE\PACWOR\  
AleasSubMarine\_PAC\_T100\_La Calotterie\_oct-2015.wor